



Enklawa winograpy

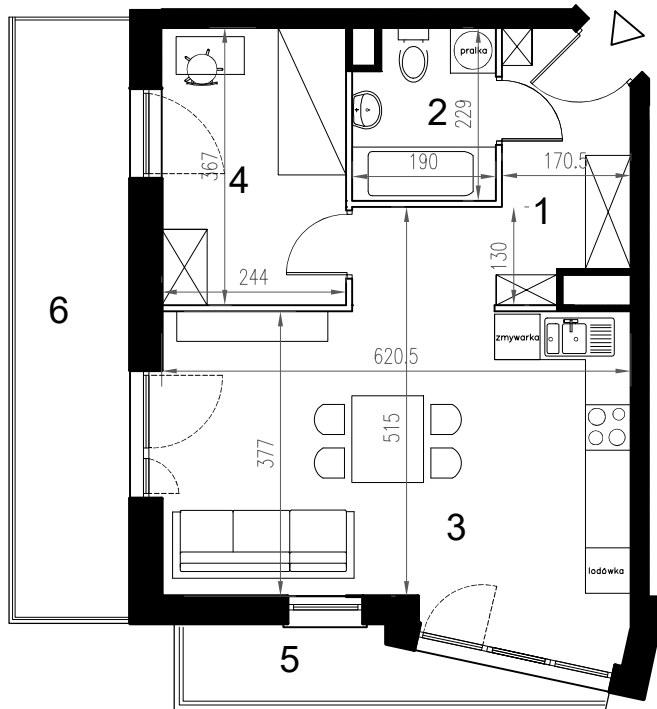
BUDYNEK **B**

3 PIĘTRO

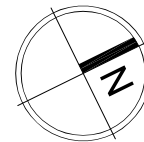
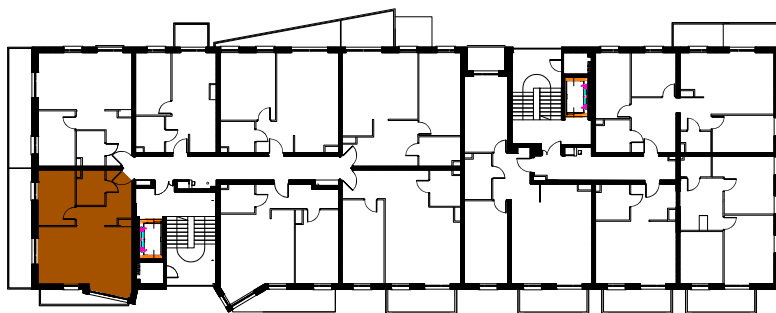
LOKAL **Ba28**


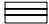

2 pokoje + aneks kuchenny

POWIERZCHNIA **45,71**



nr	nazwa pom.	pow.[m2]
1	hol	7,85
2	łazienka	4,00
3	pokój z a.kuchennym	25,09
4	pokój	8,77
5	balkon	3,23
6	taras	12,00



-  ściany konstrukcyjne / piony instalacyjne
-  ściany działowe (możliwa inna aranżacja)
-  wejście do lokalu