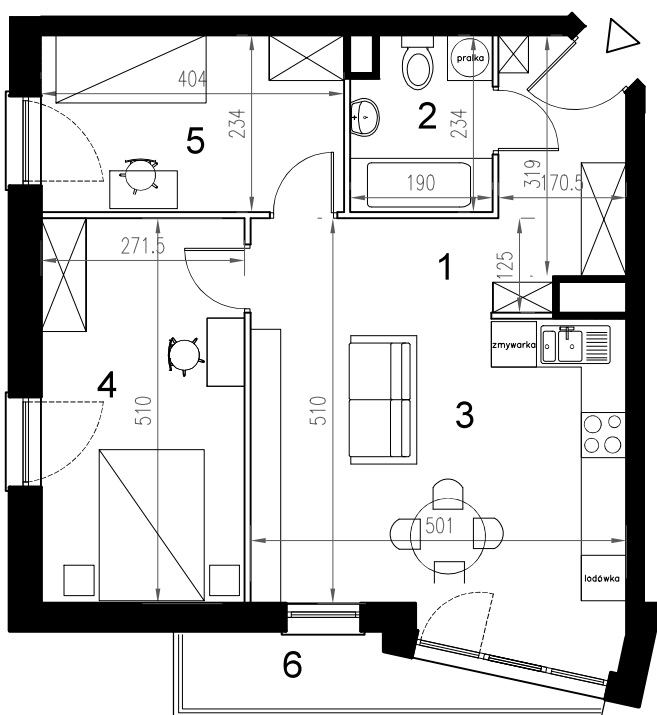




# Enklawa winogrady



BUDYNEK **B**

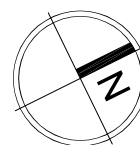
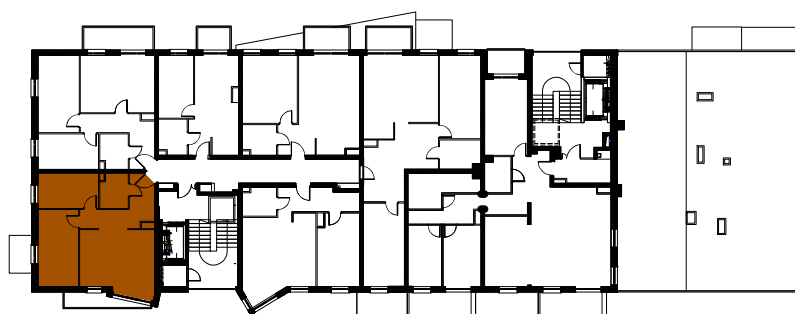
4 PIĘTRO


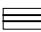

LOKAL **Ba35**

3 pokoje + aneks kuchenny

POWIERZCHNIA **57,09**

nr	nazwa pom.	pow.[m2]
1	hol	9,71
2	łazienka	4,09
3	pokój z a.kuchennym	20,42
4	pokój	13,61
5	pokój	9,26
6	balkon	3,23



-  ściany konstrukcyjne / piony instalacyjne
-  ściany działowe (możliwa inna aranżacja)
-  wejście do lokalu