



# Enklawa winograpy

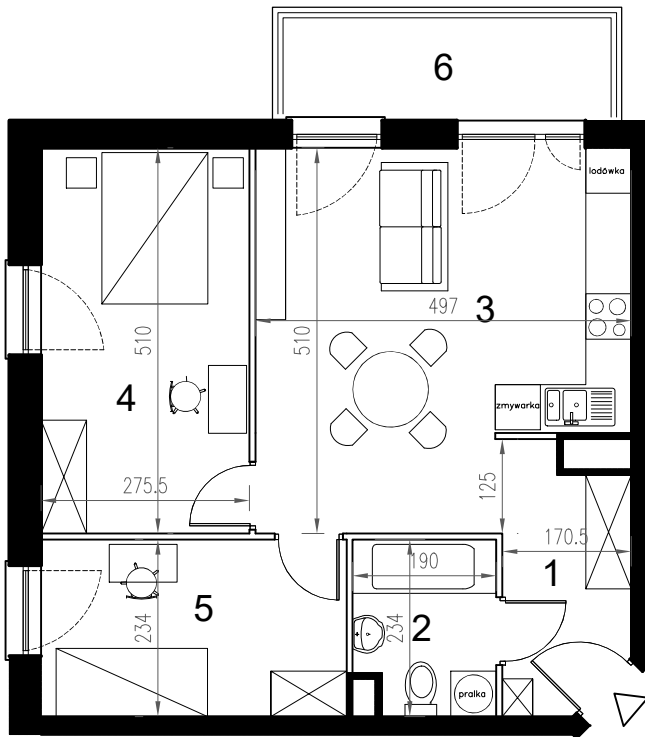
**BUDYNEK B**

1 PIĘTRO

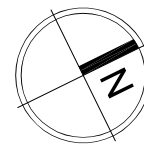
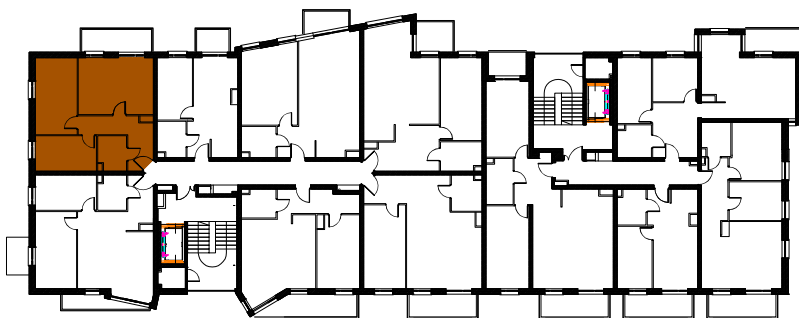
**LOKAL Ba8**


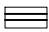

3 pokoje + aneks kuchenny

**POWIERZCHNIA 55,29**



nr	nazwa pom.	pow.[m2]
1	hol	5,47
2	łazienka	4,09
3	pokój z a.kuchennym	22,65
4	pokój	13,82
5	pokój	9,26
6	balkon	5,90



-  ściany konstrukcyjne / piony instalacyjne
-  ściany działowe (możliwa inna aranżacja)
-  wejście do lokalu