



Enklawa winograpy

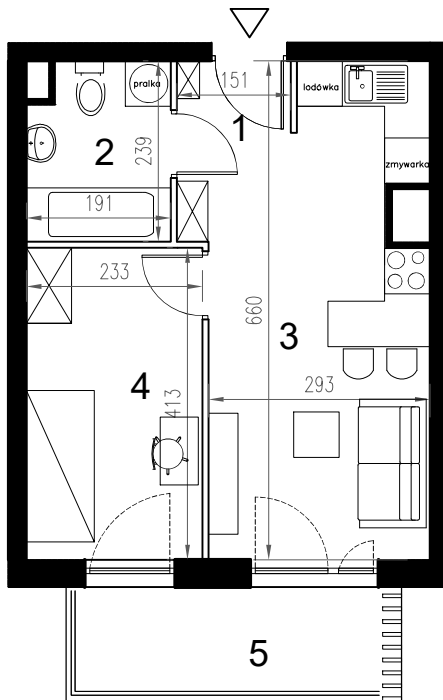
BUDYNEK **B**

2 PIĘTRO

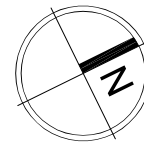
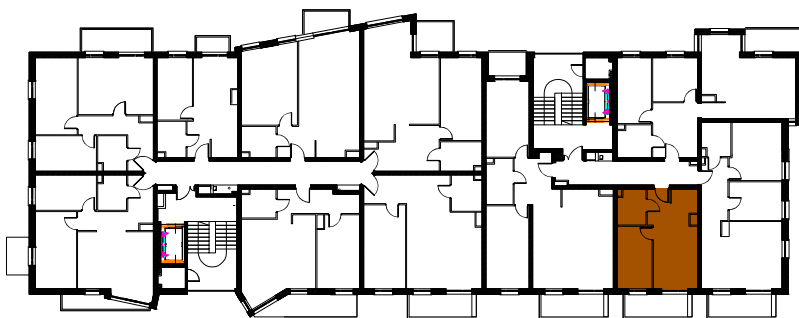
LOKAL **Bb11**


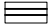

2 pokoje + aneks kuchenny

POWIERZCHNIA **33,07**



nr	nazwa pom.	pow.[m2]
1	hol	2,25
2	łazienka	4,22
3	pokój z a.kuchennym	17,17
4	pokój	9,43
5	balkon	5,62



-  ściany konstrukcyjne / pionny instalacyjny
-  ściany działowe (możliwa inna aranżacja)
-  wejście do lokalu