



Enklawa winograpy

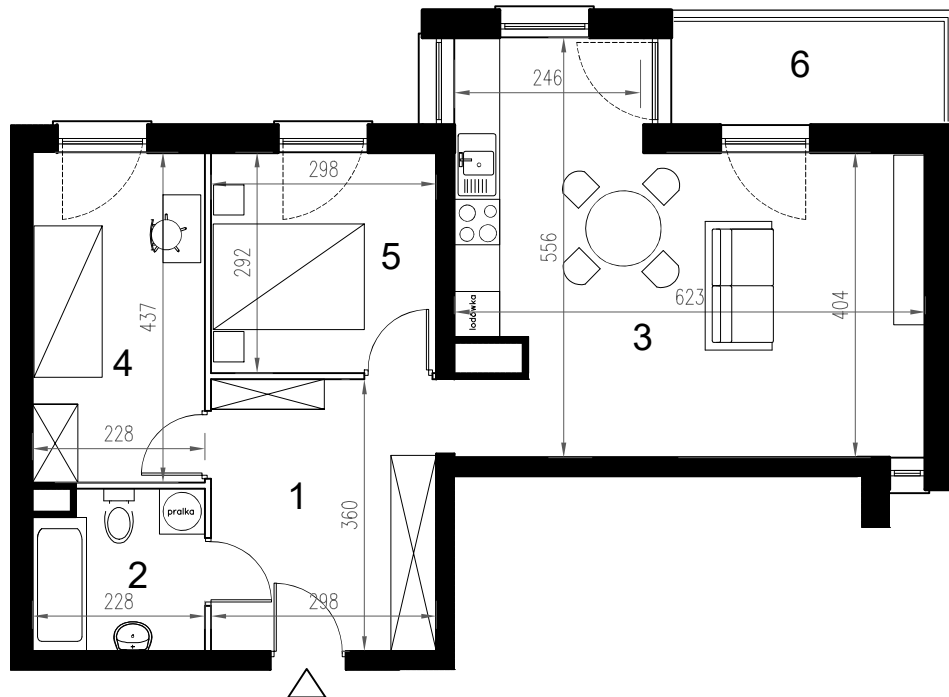
BUDYNEK **B**

2 PIĘTRO

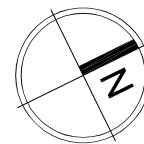
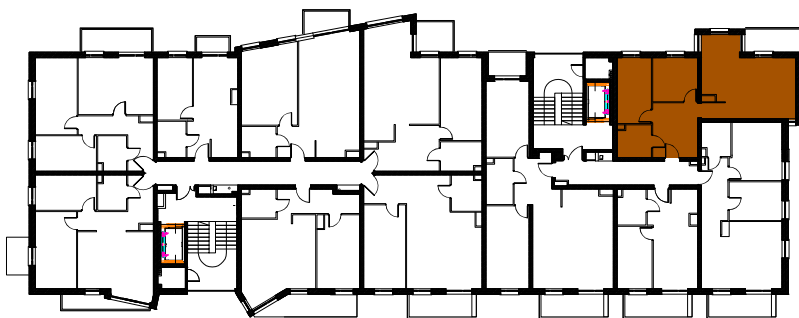
LOKAL **Bb9**


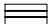

3 pokoje + aneks kuchenny

POWIERZCHNIA **61,70**



nr	nazwa pom.	pow.[m2]
1	hol	10,55
2	łazienka	4,55
3	pokój z a.kuchennym	28,30
4	pokój	9,77
5	pokój	8,53
6	balkon	4,95



-  ściany konstrukcyjne / piony instalacyjne
-  ściany działowe (możliwa inna aranżacja)
-  wejście do lokalu